

ART AFRICAÏN - CONTEMPORAIN - PORTRAITISTE

---

*Fodé Bayo*

ARTISTE SCULPTEUR

DE BOBO DIOULASSO À TOURS

## BIO

C'est au Burkina Faso, près de son frère Djoumé que Fodé Bayo a commencé à apprendre la sculpture pour en faire sa profession. De tempérament persévérant et pugnace, son travail d'artiste a été récompensé en 2006 avec l'illustre prix du «Meilleur sculpteur» au SIAO (salon international de l'artisanat de Ouagadougou BF), la plus grande manifestation artisanale de tout le continent Africain. Cette consécration et reconnaissance de ses pairs sculpteurs fût le prélude d'une longue aventure qui le mena l'année suivante à des milliers de km de sa terre d'Afrique, à Paris. C'est à cette occasion, qu'au salon Boucles d'Ebène, il a fait une rencontre décisive pour la suite de son parcours - Celle de Pierre Landron, apiculteur à Vouvray - c'est lui, qui a su le convaincre de venir s'installer en Touraine. Voilà maintenant plus d'une dizaine d'années qu'elle est devenue sa région d'adoption.

Sculpteur sur bois et sur métal, on le dit homme de tête parce qu'il sait ce qu'il veut et que rien ne l'effraie vraiment. Il aime servir les autres. Il aime transmettre, partager et il fait de son mieux pour toujours avancer avec malice, bienveillance et analyse positive. Très impliqué au Burkina-Faso, il sait où il est mais n'oublie pas pour autant d'où il vient. Il a fondé et préside l'association des jeunes sculpteurs du houet, assume la responsabilité d'un grand atelier de sculptures à Ouagadougou et travaille depuis plusieurs années sur la construction d'un centre majeur interculturel et Artisanal unique à Bobo Dioulasso. Ce projet quoique quasiment terminé peine malheureusement à se finaliser.

Il n'est pas homme à rester dans l'inaction et l'oisiveté - il cherche, observe, essaie, innove, ose et échange sans cesse. Grâce à ses nombreuses rencontres artistiques pluri-culturelles faites au gré de ses voyages, il a découvert d'autres horizons, d'autres possibilités d'expression et n'a de cesse de les explorer un peu plus chaque jour. Son travail lui a valu plusieurs récompenses et 1er prix de sculpture dans plusieurs salons d'expositions artistiques nationaux et internationaux. Des petits formats aux ouvrages hors normes, il a ainsi donné vie à 3 oeuvres monumentales en Touraine, «St-Roch et son chien» à Saint Roch, «Sainte Julitte guidant Saint-Cyr» à St-Cyr-sur- Loire (en collaboration avec le sculpteur plasticien Jean Vindas) et «Le vent des lys» à Villandry dans un prestigieux hôtel 3 étoiles la fleur de Lys [37].

Exposant régulièrement en France et en Europe (Belgique, Autriche, Allemagne, Suisse...) il aime partager et aller à la rencontre de l'autre. Aujourd'hui il aspire à pouvoir «conquérir» les sensibilités artistiques outre Atlantique. Son porte-bonheur étant la force de ma foi, il ne désespère pas qu'un jour prochain, son rêve puisse devenir réalité...

" Le pardon, la tolérance et la sagesse sont le langage des hommes forts."

proverbe Burkinabé



# Essence des sens

Article paru dans *Itinéraires d'un Gourmand n°4*

“ Dans ce bois à la maladie noire du duramen si divine, Fodé Bayo révèle de l'ébène, l'élégance et l'élévation de l'esprit par ses scènes familiales ou la mère dressée au rang de déesse d'une beauté qui ne laisse pas sans émoi, protège sa descendance.

Fodé Bayo retourne chaque année dans son atelier au Burkina Faso comme en pèlerinage pour se ressourcer et garder cet équilibre des racines.

La famille est un arbre et ce n'est assurément pas un hasard si Fodé Bayo joue avec ces branches en toute virtuosité pour restituer une justesse verticale exprimée dans ses créations.

Le noir du duramen (partie dure du cœur du bois) contraste avec le clair de l'aubier (partie tendre et jeune) et joue de maîtrise des formes et attitudes des personnages, tout en apportant une texture d'une douceur inégalable. Lorsqu'il n'est pas au pays, Fodé Bayo travaille dans son atelier de St Pierre des Corps en Touraine, région de l'art de vivre qui se marie à merveille avec l'esprit de ce sculpteur.

Il y retrouve d'autres essences de bois, des fruitiers notamment avec lesquelles il travaille des statues monumentales pour les communes, hôtels, entreprises ou particuliers, mais aussi le métal et ses nuances rouillées qui ajoutent une notion de temps aux créations.

Fodé Bayo a reçu bon nombre de distinctions et récompenses lors de salons internationaux et est impliqué dans de nombreuses missions culturelles et à l'initiative de la construction d'un Centre Interculturel et Artisanal unique à Bobo Dioulasso. Un projet global et une gestion orchestrés par l'artiste et pour lequel les bienfaiteurs sont les bienvenus ! ”



photos ©Nicolas Deslions

# LE BOIS

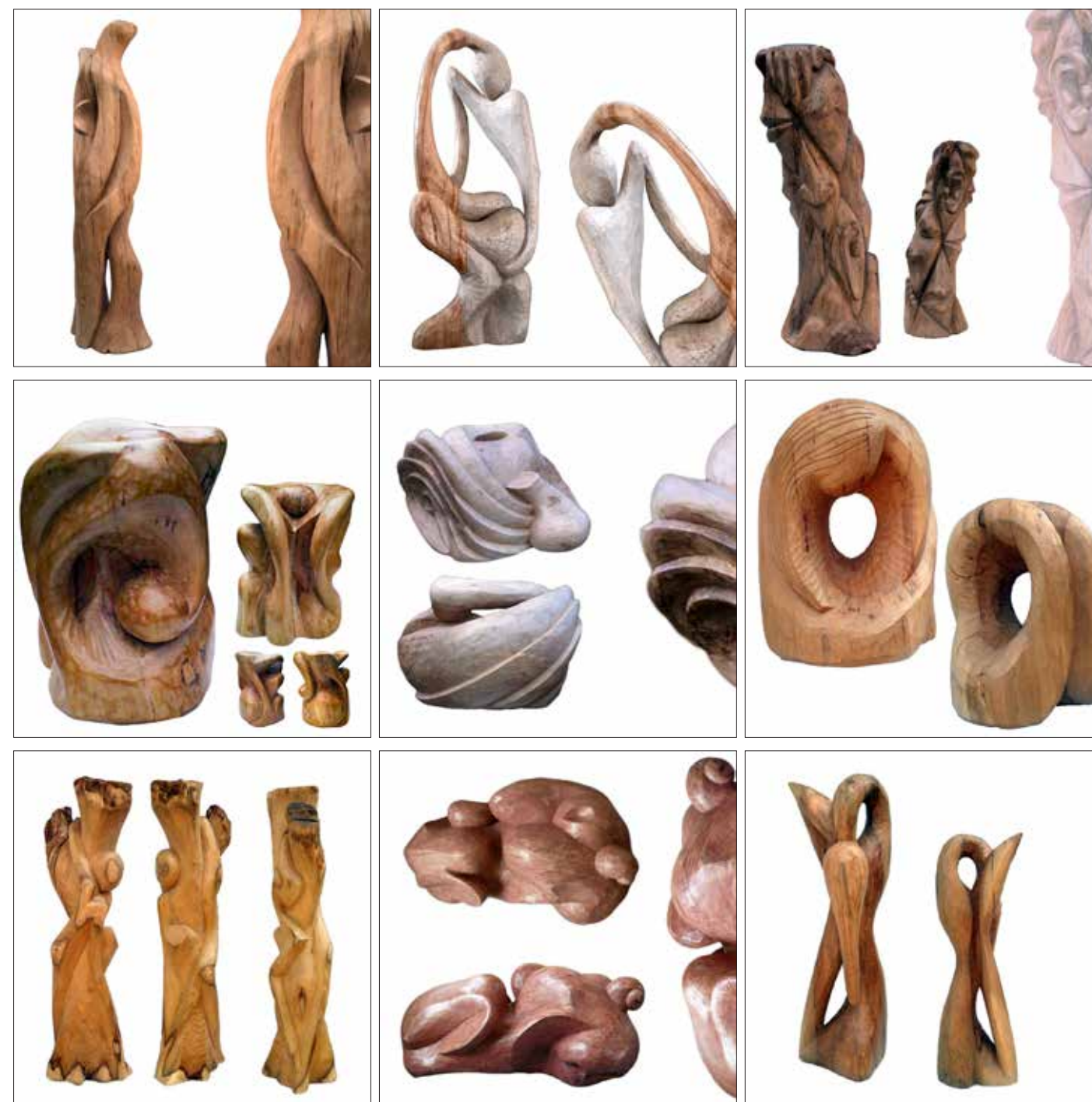


photo © Jérôme Crochet



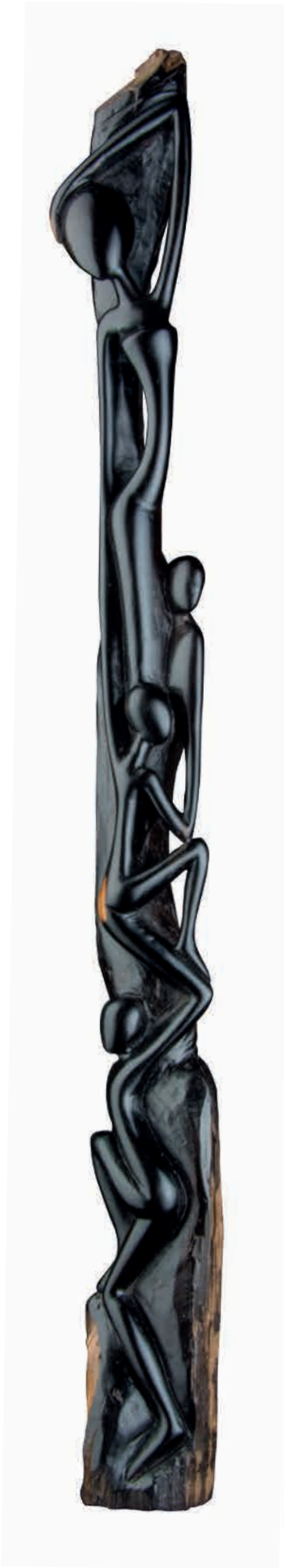


Sensations  
végétales,  
expressions  
brutes  
et inspirées.  
**La connexion  
au vivant.**

## LE BOIS







## Honnêteté des formes

Ecorces visibles,  
senteur de la sève,  
courbes et lignes,  
sensualité tactile,  
bois poli ou brut...

L'arbre  
est un autel  
sensoriel originel.

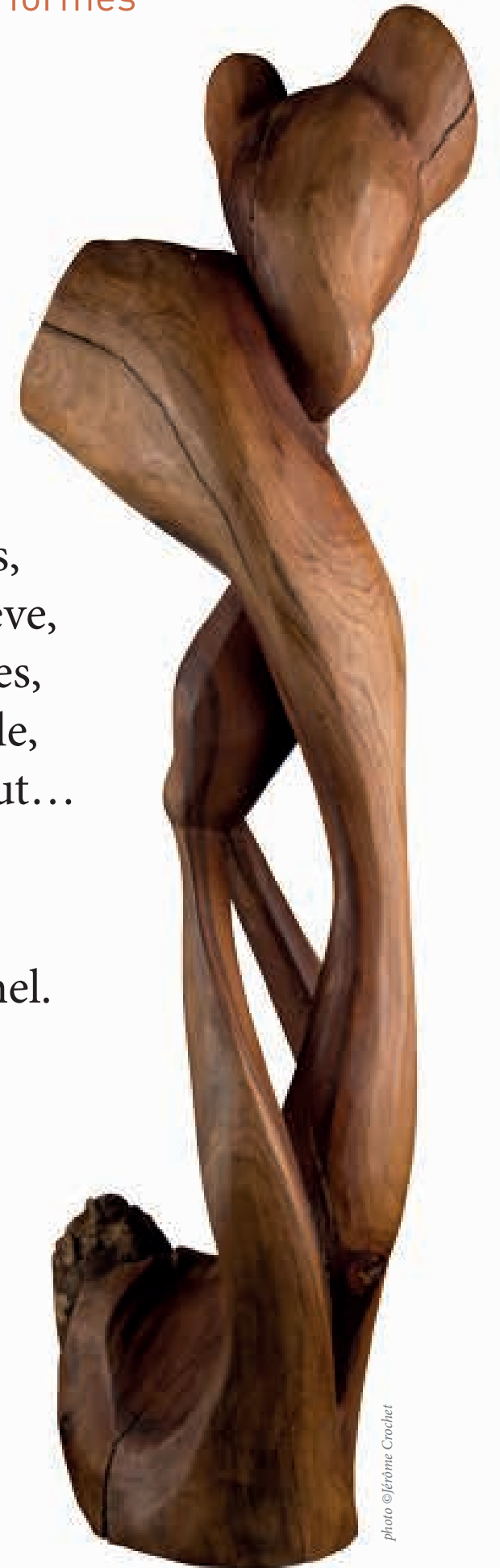


photo © Jérôme Crochet



# Hommage au vivant

Incarnation minérale, végétale & animale

Avec sa maîtrise de ferronnerie d'Art, Fodé Bayo montre une créativité et une intensité magique qui révèle l'omniprésence du sacré de ses racines africaines. A mi chemin entre l'art et le design, il travaille et ressent le métal comme il modèle le bois. Fer, acier et métaux recyclés une fois assemblés entre eux, retrouvent une seconde vie sous les arcs bleutés de son fer à souder.

Les formes graphiques racontent l'enfance et l'ancrage aux traditions ancestrales tels les boucliers des fiers guerriers tribaux. Les métaux recyclés révèlent des teintes mi végétales, mi minérales témoignages de leurs vies antérieures.

Plaques découpées, percées, il aime jouer avec les pleins et les vides et dompter la lumière pour mieux capter le regard. Alliant Incrustation de verres colorés fusionnés, jeux de torsades et d'assemblages, il donne vie à des pièces uniques comme des fauteuils et autres assises hors du commun.

Il revisite La chaise à palabre, meuble traditionnel africain pour un rendu esthétique unique, contemporain et décalé. Les mouvements sont précis, l'enchaînement des courbes servent l'harmonie structurelle dans un délié aérien et délicat.

Véritable invitation au repos, son mobilier métallique étonne par son confort à l'approche primitive.

Tout en souplesse les sculptures de Fodé dansent, vibrent, respirent. Il capte le mouvement avec élégance, justesse et poésie. Dans une palette riche d'expressions, ses œuvres expriment tantôt équilibre et déséquilibre, tantôt force et fragilité avec une spontanéité naturelle, comme en témoigne le pas cadencé de son cheval.

Il fixe dans le métal les mouvements dans leur plus simple expression. Sa sculpture devient ainsi une vibrante expression du vivant. Alternance de construction et destruction, assemblage et désassemblage, soudure et découpage. Un subtil jeu s'installe entre le plein et le vide, la présence et l'absence pour un rendu gracieux et solidement ancré dans le vivant.



*KORO - Le vieux*



*KELECEFARIN LAFASALI - La protection du guerrier*

# LE MÉTAL



*NAANAGALEN  
Fauteuil Oiseau*



*SO - Le cheval*



*GWAA  
Fauteuil Feu*



*TILÉ  
Fauteuil Soleil*



## QUELQUES EXPOSITIONS

- **Juillet - août 2019** : Salon Art & Craft - Langeais (37)
- **Mars 2019** : Invité au World Wood Day 2019) à Graz (Autriche)
- **Octobre 2018** : Salon des Arts de Billy (41) 1er prix
- **Juillet 2018** : Jardin extraordinaire de Perrusson (37)
- **Mai-Juin 2017** : Invité d'honneur de la Municipalité - Exposition dédiée «Métal'morphose» à Amboise (37)
- **Mars 2014** : Salon des Arts, Espace Malraux, Joué les Tours
- **Avril 2013** : Invité d'Honneur au 24<sup>ème</sup> Salon des Artistes Amateurs, MCL à La Roche Posay (86)
- **Mars -avril 2013** : Exposition exclusive Fodé Bayo et Christine Jean-Guyader au Pavillon Charles X, Parc de la Péraudière à St-Cyr-sur-Loire (37)
- **Novembre -Décembre 2012** : Exposition exclusive Fodé Bayo, Festival Plume d'Afrique à Langeais (37)
- **Juin 2012** : Exposition « 1 Jardin,1 Artiste » à Mauves-sur-Loire (44)
- **Février 2012** : Riage Exposition à Parçay Meslay (37) 1<sup>er</sup> Prix de Sculpture
- **Novembre 2011** : Festival des Cultures du Monde, Mairie de Tours
- **Novembre 2011** : Tableaux d'Automne à La Ville aux Dames (37) 1er Prix de Sculpture, remis par Claude Greff, Secrétaire d'Etat auprès de la ministre des Solidarités et de la Cohésion sociale.
- **Avril 2011** : Prix du Salon des Arts à l'Espace Malraux et Médaille de la Ville de Joué-lès-Tours (37)
- **Avril 2010** : Parcours d'Artistes du Maelbeek à l'Espace Art Gallery à Bruxelles (Belgique)

- 
- **FÉVRIER 2012** : ADMIS «ASPIRANT» PAR LES COMPAGNONS DU DEVOIR ET DU TOUR DE FRANCE

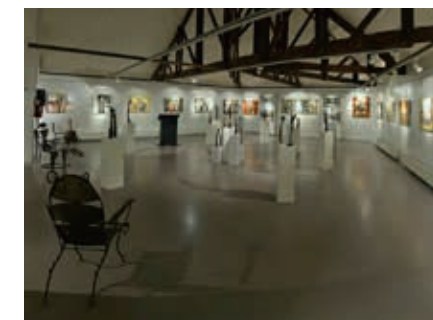






photo © Jérôme Crochet

*Fodé Bayo*

## COURS & STAGES

Dans son **ATELIER DE LA MORINERIE À SAINT-PIERRE-DES-CORPS** ou sur le **LIEU DE VOTRE CHOIX**, de l'abstrait au figuratif, du figuratif à l'abstrait... Fodé BAYO propose des **cours et stages d'initiation ou de perfectionnement aux techniques de la sculpture sur Bois**.

Les cours sont ouverts à tous, adolescents et adultes. La formation peut être organisée en individuelles ou en groupe, à la demie-journée, journée, semaine ou week-end. Pour un suivi personnalisé, les groupes ne peuvent excéder 6 personnes.

## EXPOSITIONS VENTES

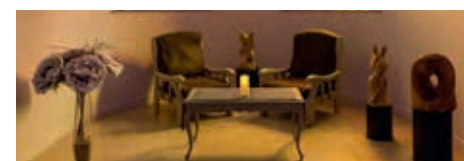


photos © Nicolas Deslions

**Vous disposez d'un hôtel et vous souhaiteriez mettre en valeur vos espaces intérieurs et extérieurs avec des œuvres d'art ?**

Fodé BAYO peut vous «prêter» des œuvres sous conditions qu'elles soient exposées et proposées à la vente de votre clientèle.

Plusieurs établissements tourangeaux bénéficient déjà de ce partenariat, comme le Haut des Lys à Villandry ou le Château de Jallanges à Vouvray - N'hésitez-pas à le contacter.



Le Haut des Lys - 37 VILLANDRY

## EXPOSITIONS

FODÉ BAYO est ouvert à toutes propositions d'expositions et participation à des salons Artistiques - en France ou ailleurs...

**N'HÉSITEZ-PAS À LE CONTACTER AU : 06 79 57 86 77**





## ARBRES SUR PIEDS SCULPTURES MONUMENTALES

Valorisez vos espaces de ville et de vie !

**VOTRE COMMUNE, VILLE, ENTREPRISE EST DANS LA NÉCESSITÉ D'ABATTRE UN BEL ARBRE DEVENU MALADE ET DANGEREUX POUR LA SÉCURITÉ DE TOUS ?**

Devoir mettre à terre ces monuments végétaux ancestraux est un déchirement pour les riverains et habitants qui l'ont toujours connus faisant partie intégrante du paysage et du patrimoine végétal local.

**Vous pouvez donner une NOUVELLE VIE ARTISTIQUE à ces monuments naturels nobles et écologiques** en les transformant en sculptures monumentales pour transcender et pérenniser leur beauté originelle.

Au travers du matériau bois vous pouvez ainsi immortaliser l'histoire de votre ville, de votre commune, de votre entreprise. Incarner, exprimer un message fort - Inscrire l'histoire des hommes dans le cœur de l'âme du bois.

Quelles que soient leurs tailles, leurs essences, qu'elles soient brutes ou polies, ces œuvres uniques contribueront à donner une nouvelle vie à vos arbres et participeront à la continuité de la beauté des lieux extérieurs.

UNE QUESTION ? UN RENSEIGNEMENT ?

Téléphone : **06 79 57 86 77** ou E.Mail : **fodebayo@gmail.com**



Le Haut des Lys - 37 VILLANDRY



Ste Julitte guidant Saint-Cyr\*  
ville de SAINT-CYR-SUR-LOIRE 37

\* Sculpture monumentale réalisée dans les 3 premiers mètres du tronc «historique» de cèdre que la Municipalité de Saint-Cyr a dû abattre en raison d'une maladie parasitaire des racines et des risques de chute dangereuse. Sculpture réalisée en collaboration avec Jean Vindras.

Le chêne de la Révolution - Commune de SAINT-ROCH (37)  
réalisée en collaboration artistique avec Jean Vindras







ISMAEL - Portrait d'enfant



Apollon



Globule

## PORTRAITS HUMAINS & ANIMALIERS SCULPTURES À LA DEMANDE

Immortalisez vos êtres chers dans le bois

Une sculpture portrait est une oeuvre unique et inscrite à jamais dans le temps. Plus qu'une simple représentation visuelle, c'est l'histoire et la personnalité des êtres chers qui s'incarnent dans le bois.

Sous les coups de ses gouges et ciseaux, FODÉ retranscrit le plus fidèlement possible l'expression et le caractère de l'être cher, qu'il soit humain ou animal.

Il y a des visages et des expressions que l'on souhaiterait immortaliser, FODÉ révèle dans le bois la vie de ceux qui comptent ou comptaient pour vous.

Une sculpture «portrait» a une valeur affective puissante et elle est source d'émotion inoubliable. Que ce soit en souvenirs d'un être cher ou pour marquer un événement particulier (naissance, anniversaire, mariage, retraite, etc...) c'est l'assurance d'offrir un cadeau unique, personnalisé, émotionnellement fort, qui marquera assurément celui ou celle qui la recevra.

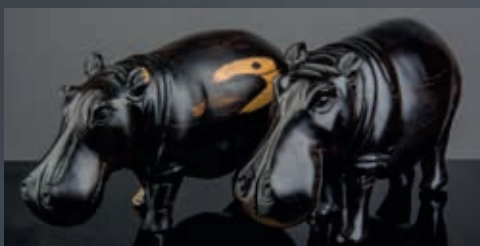
FODÉ réalise des sculptures bois portraits - humains et animaliers - d'après photos.

UNE QUESTION ? UN RENSEIGNEMENT ?

Téléphone : **06 79 57 86 77** ou E.Mail : **fodebayo@gmail.com**



photos © Jérôme Crochet



Le Lion rugissant - bois d'ébène



Félicie - bois de cola





*Fodé Bayo*

## CONTACTS

Ateliers de la Morinerie  
23, rue de la Morinerie  
37700 SAINT-PIERRE-DES-CORPS  
**FRANCE**  
Tél. **+33 (0)679 578 677**  
E.Mail : **fodebayo@gmail.com**

Atelier AJSH  
01 BP 2197 - OUAGADOUGOU 01  
**BURKINA-FASO**  
Tél. **(+226) 72 80 72 83**  
Tél. **(+226) 78 12 40 49**  
Tél. **(+226) 76 64 75 34**

**[www.fodebayo.com](http://www.fodebayo.com)**

SIRET 531 485 324 00010 - CODE APE 9003 A